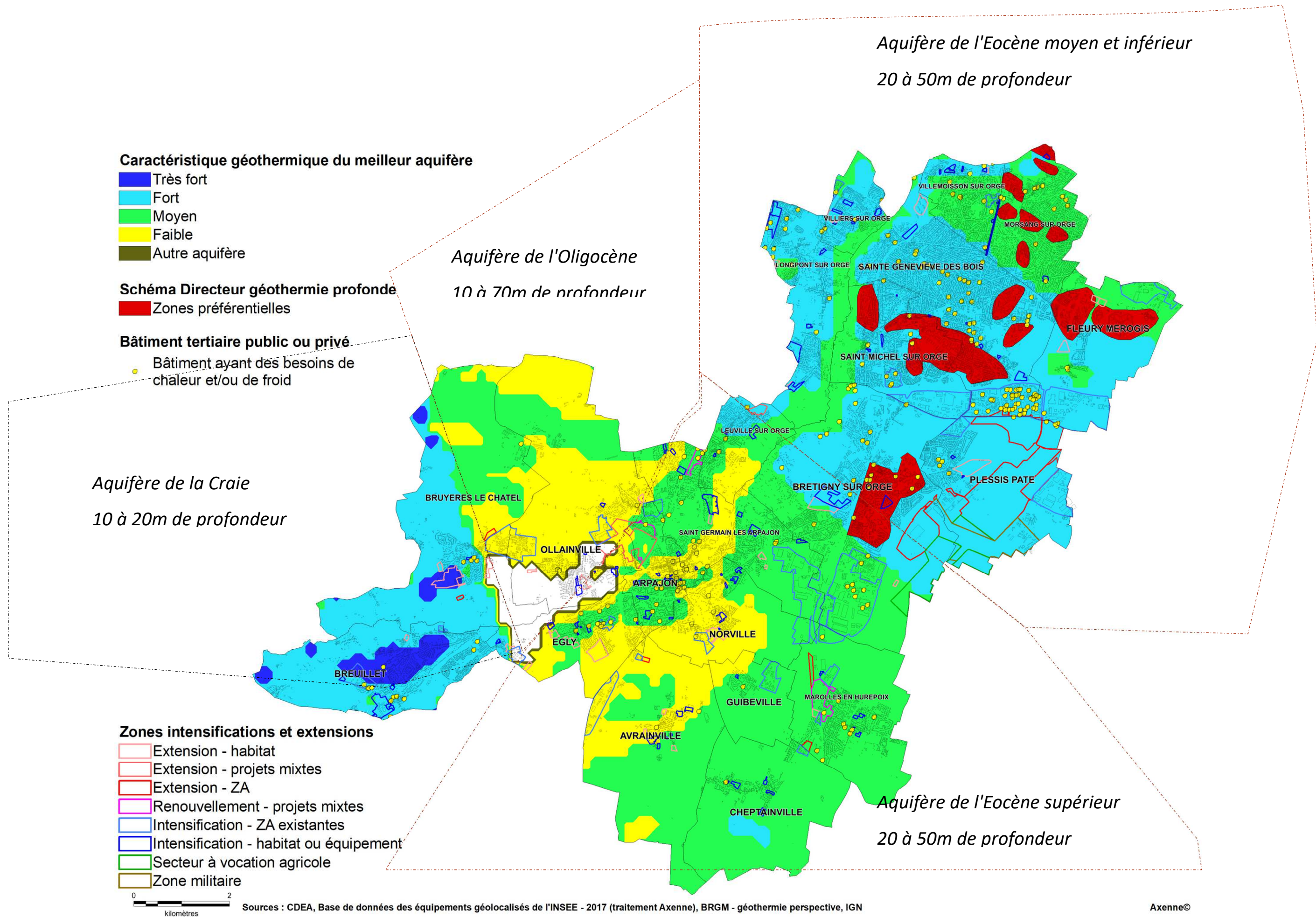


# **SCHEMA DIRECTEUR DES ENERGIES RENOUVELABLES ET DE RECUPERATION**

**ATLAS DES CARTOGRAPHIQUE DES POTENTIELS POUR CHAQUE FILIERE**

**POTENTIEL DE DEVELOPPEMENT  
CHALEUR RENOUVELABLE**



Nous indiquons ci-dessous les bâtiments tertiaires publics situés sur des zones favorables pour la géothermie sur nappe (il y a également des bâtiments tertiaires privés: grands magasins, hôtel, supermarchés, etc mais nous ne les présentons pas, ils sont présents sur la carte) :

Commune	Type de bâtiment	Maître d'ouvrage présumé
BREUILLET	Salles de remise en forme	Public_Commune
BREUILLET	Mairie de Breuillet	Public_Commune
BREUILLET	Gendarmerie	Public
BREUILLET	Bureau de poste	Public_Commune
BREUILLET	Personnes âgées : hébergement	Public_Privé
BREUILLET	Conservatoire	Public
BRUYERES LE CHATEL	Bureau de poste	Public_Commune
BRUYERES LE CHATEL	Personnes âgées : hébergement	Public_Privé
BRUYERES LE CHATEL	Salles de remise en forme	Public_Commune
BRUYERES LE CHATEL	Mairie de Bruyères-le-Châtel	Public_Commune
BRETIGNY SUR ORGE	Maison de santé pluridisciplinaire	Public_Privé
BRETIGNY SUR ORGE	Adultes handicapés : hébergement	Public
BRETIGNY SUR ORGE	Adultes handicapés : hébergement	Public
BRETIGNY SUR ORGE	Aide sociale à l'enfance : hébergement	Public
BRETIGNY SUR ORGE	Aide sociale à l'enfance : hébergement	Public
BRETIGNY SUR ORGE	CHRS Centre d'hébergement et de réadaptation sociale	Public
BRETIGNY SUR ORGE	Salles de remise en forme	Public_Commune
BRETIGNY SUR ORGE	Salles de remise en forme	Public_Commune
BRETIGNY SUR ORGE	Théâtre-Arts de rue-Pôle cirque	Public
BRETIGNY SUR ORGE	Bureau de poste	Public_Commune
BRETIGNY SUR ORGE	Personnes âgées : hébergement	Public_Privé
BRETIGNY SUR ORGE	Adultes handicapés : hébergement	Public
BRETIGNY SUR ORGE	Aide sociale à l'enfance : hébergement	Public
BRETIGNY SUR ORGE	Cinéma	Public
BRETIGNY SUR ORGE	Mairie	Public_Commune
LEUVILLE SUR ORGE	Personnes âgées : hébergement	Public_Privé
LEUVILLE SUR ORGE	Mairie de Leuville-sur-Orge	Public_Commune
PLESSIS PATE	Agence postale	Public_Commune
PLESSIS PATE	Centre de santé	Public_Privé
PLESSIS PATE	Adultes handicapés : hébergement	Public
PLESSIS PATE	Mairie du Plessis-Pâté	Public_Commune
SAINTE GENEVIEVE DES BOIS	DDFiP (Direction départementale des Finances publiques)	Public
SAINTE GENEVIEVE DES BOIS	Bureau de poste	Public_Commune
SAINTE GENEVIEVE DES BOIS	Bureau de poste	Public_Commune
SAINTE GENEVIEVE DES BOIS	établissement psychiatrique	Public_Privé
SAINTE GENEVIEVE DES BOIS	établissement psychiatrique	Public_Privé
SAINTE GENEVIEVE DES BOIS	Personnes âgées : hébergement	Public_Privé
SAINTE GENEVIEVE DES BOIS	Personnes âgées : hébergement	Public_Privé
SAINTE GENEVIEVE DES BOIS	Personnes âgées : hébergement	Public_Privé
SAINTE GENEVIEVE DES BOIS	Enfants handicapés : hébergement	Public
SAINTE GENEVIEVE DES BOIS	Aide sociale à l'enfance : hébergement	Public
SAINTE GENEVIEVE DES BOIS	Salles de remise en forme	Public_Commune
SAINTE GENEVIEVE DES BOIS	Salles de remise en forme	Public_Commune
SAINTE GENEVIEVE DES BOIS	Cinéma	Public
SAINTE GENEVIEVE DES BOIS	Conservatoire	Public
SAINTE GENEVIEVE DES BOIS	Conservatoire	Public
SAINTE GENEVIEVE DES BOIS	Adultes handicapés : hébergement	Public
SAINTE GENEVIEVE DES BOIS	Adultes handicapés : hébergement	Public
SAINTE GENEVIEVE DES BOIS	Mairie Annexe	Public_Commune
SAINTE GENEVIEVE DES BOIS	Mairie de Sainte-Geneviève-des-Bois	Public_Commune
SAINTE GENEVIEVE DES BOIS	Ca Cœur d'Essonne Agglomération	Public_Commune
SAINTE GENEVIEVE DES BOIS	établissement psychiatrique	Public_Privé
SAINTE GENEVIEVE DES BOIS	établissement psychiatrique	Public_Privé
SAINTE GENEVIEVE DES BOIS	CHRS Centre d'hébergement et de réadaptation sociale	Public
SAINTE GENEVIEVE DES BOIS	Agence postale	Public_Commune
SAINTE GENEVIEVE DES BOIS	Mairie	Public_Commune
VILLIERS SUR ORGE	Mairie de Villiers-sur-Orge	Public_Commune



Nous indiquons ci-dessous les bâtiments tertiaires publics situés sur des zones favorables pour la géothermie sur sonde (il y a également des bâtiments tertiaires privés: grands magasins, hôtel, supermarchés, etc mais nous ne les présentons pas, ils sont présents sur la carte) :

Commune	Type de bâtiment	Maître d'ouvrage présumé
ARPAJON	DDFiP (Direction départementale des Finances publiques)	Public
ARPAJON	DDFiP (Direction départementale des Finances publiques)	Public
ARPAJON	établissement santé court séjour	Public_Privé
ARPAJON	Police	Public_Commune
ARPAJON	DDFiP (Direction départementale des Finances publiques)	Public
ARPAJON	Bureau de poste	Public_Commune
ARPAJON	établissement santé court séjour	Public_Privé
ARPAJON	Personnes âgées : hébergement	Public_Privé
ARPAJON	Enfants handicapés : hébergement	Public
ARPAJON	Adultes handicapés : hébergement	Public
ARPAJON	Salles de remise en forme	Public_Commune
ARPAJON	Cinéma	Public
ARPAJON	Conservatoire	Public
ARPAJON	Mairie	Public_Commune
AVRAINVILLE	Mairie d'Avrainville	Public_Commune
EGLY	Bureau de poste	Public_Commune
EGLY	établissement santé long séjour	Public_Privé
CHEPTAINVILLE	Mairie de Cheptainville	Public_Commune
EGLY	Gendarmerie	Public
EGLY	Enfants handicapés : hébergement	Public
EGLY	Aide sociale à l'enfance : hébergement	Public
EGLY	Mairie	Public_Commune
GUIBEVILLE	Mairie de Guibeville	Public_Commune
MAROLLES EN HUREPOIX	Gendarmerie	Public
MAROLLES EN HUREPOIX	Bureau de poste	Public_Commune
MAROLLES EN HUREPOIX	Personnes âgées : hébergement	Public_Privé
MAROLLES EN HUREPOIX	Aide sociale à l'enfance : hébergement	Public
MAROLLES EN HUREPOIX	Mairie de Marolles-en-Hurepoix	Public_Commune
NORVILLE	Salles de remise en forme	Public_Commune
NORVILLE	Salles de remise en forme	Public_Commune
NORVILLE	Théâtre-Arts de rue-Pôle cirque	Public
NORVILLE	Mairie de la Norville	Public_Commune
OLLAINVILLE	Agence postale	Public_Commune
OLLAINVILLE	Mairie d'Ollainville	Public_Commune

# GEOOTHERMIE PROFONDE

## Réseau de chaleur

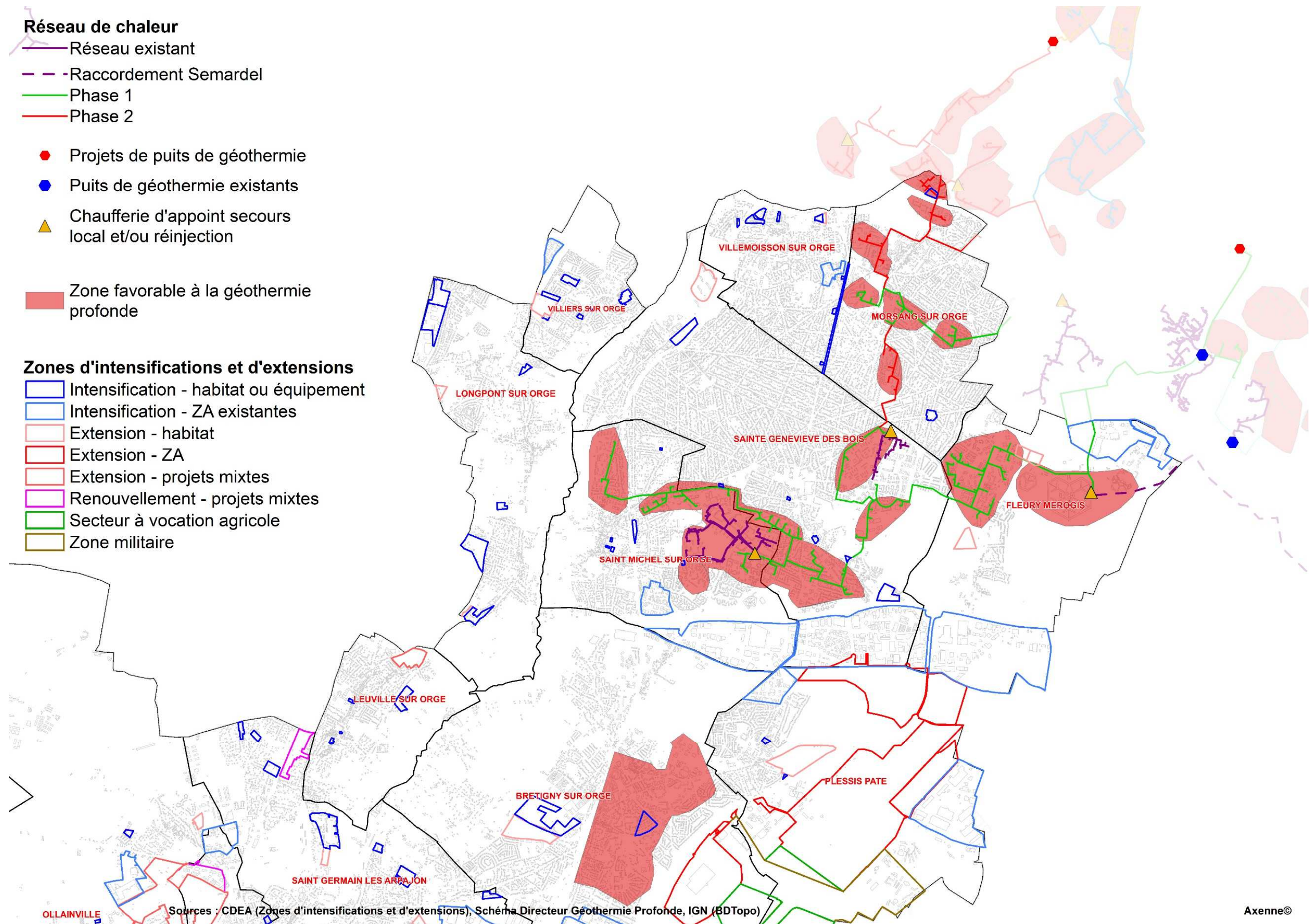
- Réseau existant
- - - Raccordement Semardel
- Phase 1
- Phase 2

- Projets de puits de géothermie
- Puits de géothermie existants
- ▲ Chaufferie d'appoint secours local et/ou réinjection

■ Zone favorable à la géothermie profonde

## Zones d'intensifications et d'extensions

- Intensification - habitat ou équipement
- Intensification - ZA existantes
- Extension - habitat
- Extension - ZA
- Extension - projets mixtes
- Renouvellement - projets mixtes
- Secteur à vocation agricole
- Zone militaire





# BOIS ENERGIE

## Occupation du sol

- Forêts de feuillus
- Forêts de conifères
- Forêt et végétation arbustive en mutation
- Forêts mélangées

## Bâtiment tertiaire public ou privé

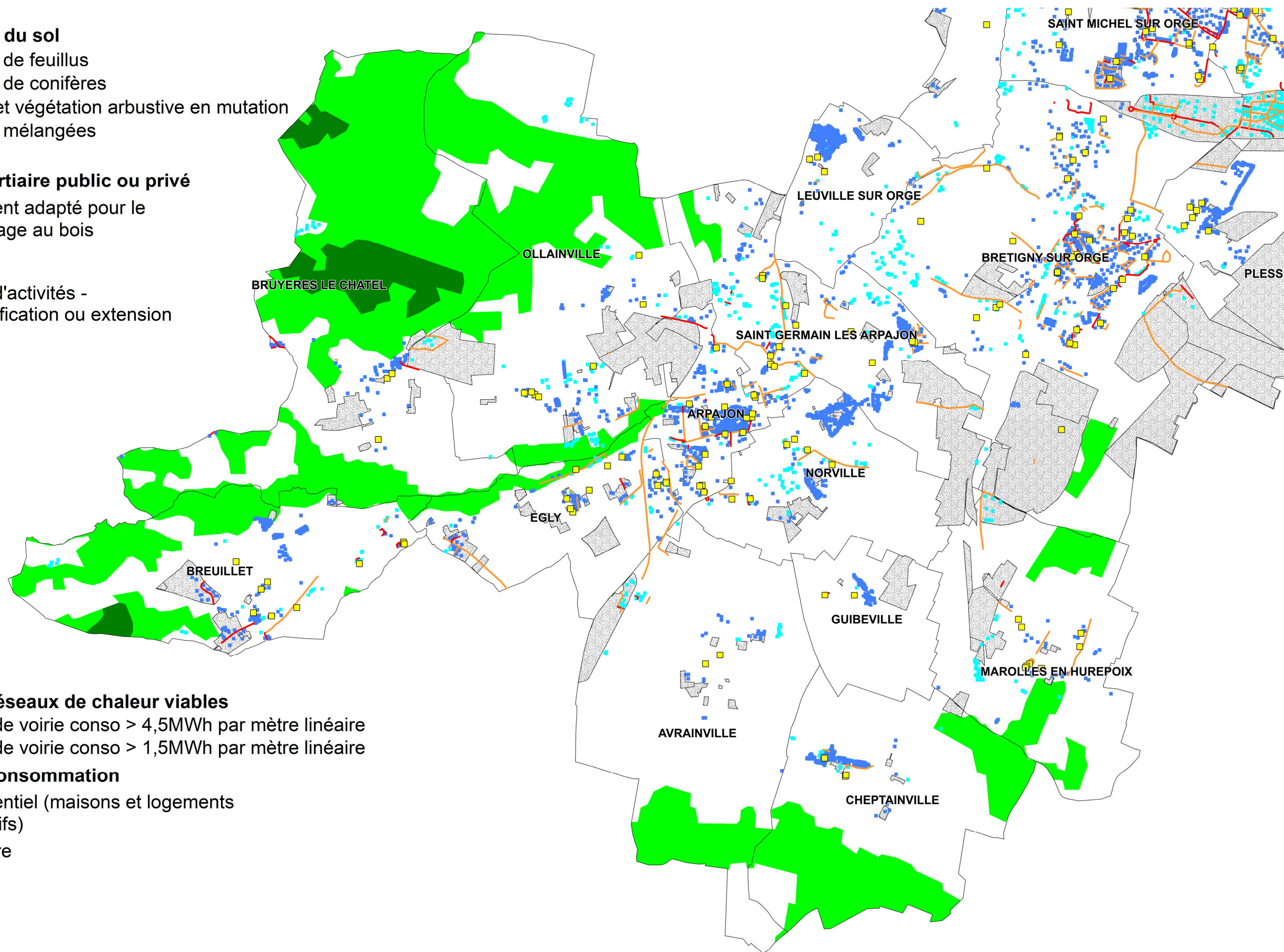
- Bâtiment adapté pour le chauffage au bois
- Zone d'activités - intensification ou extension

## Tracé des réseaux de chaleur viables

- Zone de voirie conso > 4,5MWh par mètre linéaire
- Zone de voirie conso > 1,5MWh par mètre linéaire

## Points de consommation

- Résidentiel (maisons et logements collectifs)
- Tertiaire





# SOLAIRE THERMIQUE

**Zone favorable pour le solaire dans les maisons chauffées au fuel ou gaz propane  
(nb de maisons dans la zone)**

- 300 à 400
- 100 à 200

**Zone favorable au couplage solaire / gaz  
pour les maisons (nb de maisons dans la zone)**

- 700 à 1 000
- 500 à 700

**Implantation de capteurs solaires délicates**

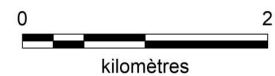
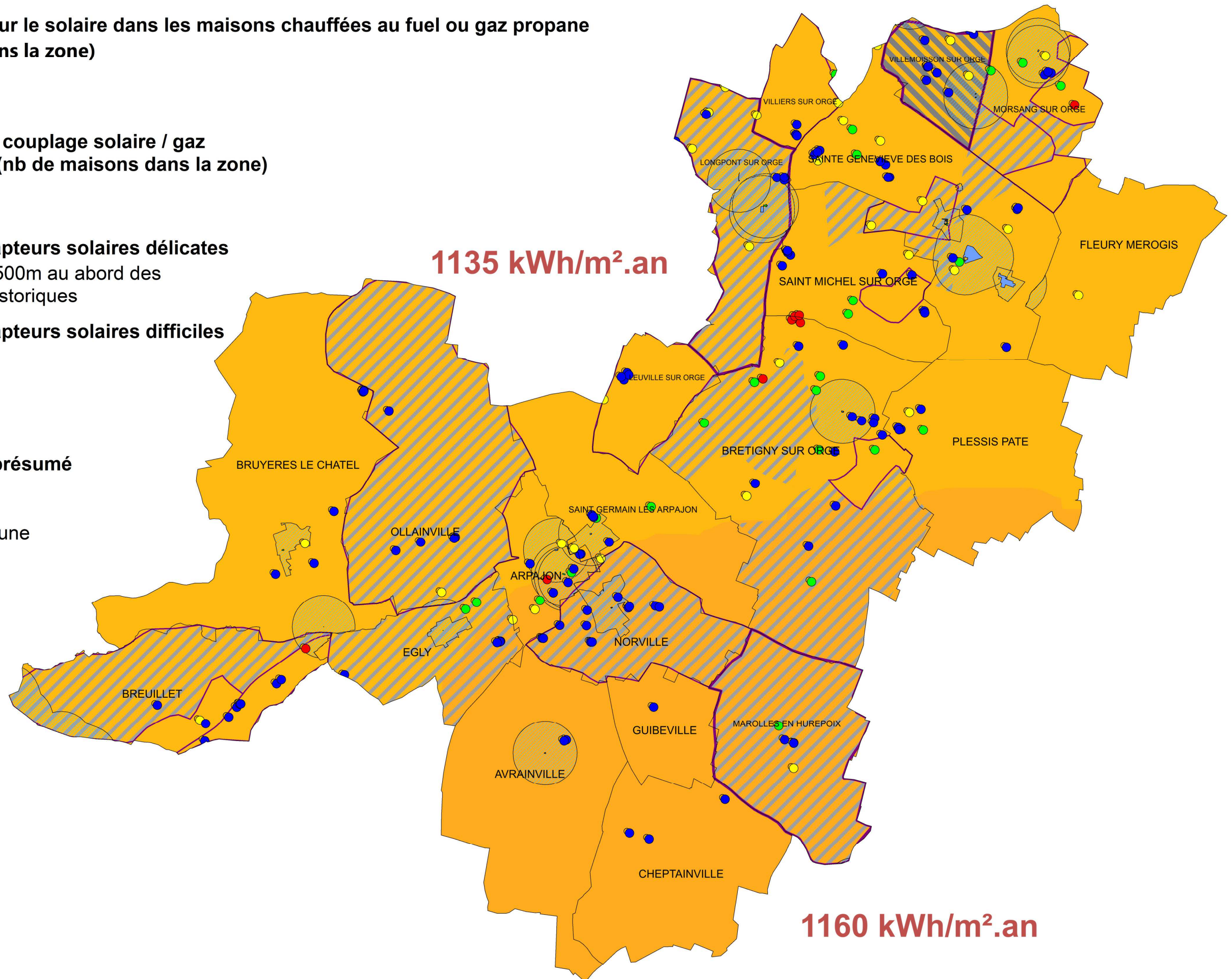
- Périmètre de 500m au abord des monuments historiques

**Implantation de capteurs solaires difficiles**

- Site inscrit
- Site classé

**Maître d'ouvrage présumé**

- Privé
- Public
- Public\_Commune
- Public\_Etat
- Public\_Privé





Nous indiquons ci-dessous les bâtiments tertiaires publics ayant des besoins d'eau chaude sanitaire constants sur l'année et situés sur des zones favorables pour l'implantation de capteurs solaires thermiques (il y a également des bâtiments tertiaires privés: hôtel, etc mais nous ne les présentons pas, ils sont présents sur la carte) :

Commune	Type de bâtiment	Nb de bâtiments	Maître d'ouvrage présumé
ARPAJON	établissement santé court séjour	2	Public_Privé
ARPAJON	établissement santé moyen séjour	1	Public_Privé
ARPAJON	Urgences	1	Public
ARPAJON	Maternité	1	Public_Privé
ARPAJON	Personnes âgées : hébergement	2	Public_Privé
ARPAJON	Enfants handicapés : hébergement	1	Public
ARPAJON	Adultes handicapés : hébergement	1	Public
ARPAJON	Salles spécialisées	2	Public_Commune
ARPAJON	Salles de combat	1	Public_Commune
ARPAJON	Salles de remise en forme	1	Public_Commune
ARPAJON	Salles multisports (gymnases)	3	Public_Commune
AVRAINVILLE	Tennis	1	Public_Commune
AVRAINVILLE	Salles non spécialisées	1	Public_Commune
BRETIGNY SUR ORGE	Maison de santé pluridisciplinaire	1	Public_Privé
BRETIGNY SUR ORGE	Personnes âgées : hébergement	1	Public_Privé
BRETIGNY SUR ORGE	Adultes handicapés : hébergement	4	Public
BRETIGNY SUR ORGE	Aide sociale à l'enfance : hébergement	4	Public
BRETIGNY SUR ORGE	CHRS Centre d'hébergement et de réadaptation sociale	1	Public
BRETIGNY SUR ORGE	Bassin de natation	1	Public_Commune
BRETIGNY SUR ORGE	Tennis	1	Public_Commune
BRETIGNY SUR ORGE	Salles spécialisées	6	Public_Commune
BRETIGNY SUR ORGE	Salles de combat	3	Public_Commune
BRETIGNY SUR ORGE	Salles de remise en forme	2	Public_Commune
BRETIGNY SUR ORGE	Salles multisports (gymnases)	2	Public_Commune
BREUILLET	Personnes âgées : hébergement	1	Public_Privé
BREUILLET	Bassin de natation	2	Public_Commune
BREUILLET	Tennis	2	Public_Commune
BREUILLET	Salles spécialisées	1	Public_Commune
BREUILLET	Salles de combat	1	Public_Commune
BREUILLET	Salles non spécialisées	2	Public_Commune
BREUILLET	Salles de remise en forme	1	Public_Commune
BREUILLET	Salles multisports (gymnases)	1	Public_Commune
BRUYERES LE CHATEL	Personnes âgées : hébergement	1	Public_Privé
BRUYERES LE CHATEL	Tennis	1	Public_Commune
BRUYERES LE CHATEL	Salles de combat	1	Public_Commune
BRUYERES LE CHATEL	Salles multisports (gymnases)	2	Public_Commune
BRUYERES LE CHATEL	Salles spécialisées	1	Public_Commune
BRUYERES LE CHATEL	Salles de remise en forme	1	Public_Commune
CHEPTAINVILLE	Tennis	1	Public_Commune
CHEPTAINVILLE	Salles non spécialisées	1	Public_Commune
CHEPTAINVILLE	Salles multisports (gymnases)	1	Public_Commune
EGLY	établissement santé long séjour	1	Public_Privé
EGLY	Enfants handicapés : hébergement	1	Public
EGLY	Aide sociale à l'enfance : hébergement	2	Public
EGLY	Tennis	1	Public_Commune
EGLY	Salles spécialisées	1	Public_Commune
EGLY	Salles de combat	1	Public_Commune
EGLY	Salles non spécialisées	1	Public_Commune

Commune	Type de bâtiment	Nb de bâtiments	Maître d'ouvrage présumé
EGLY	Salles multisports (gymnases)	1	Public_Commune
FLEURY MEROGIS	établissement santé court séjour	1	Public_Privé
FLEURY MEROGIS	établissement santé moyen séjour	1	Public_Privé
FLEURY MEROGIS	établissement psychiatrique	1	Public_Privé
FLEURY MEROGIS	Personnes âgées : hébergement	1	Public_Privé
GUIBEVILLE	Salles non spécialisées	1	Public_Commune
LEUVILLE SUR ORGE	Personnes âgées : hébergement	1	Public_Privé
LEUVILLE SUR ORGE	Salles spécialisées	1	Public_Commune
LEUVILLE SUR ORGE	Salles de combat	1	Public_Commune
LEUVILLE SUR ORGE	Salles non spécialisées	1	Public_Commune
LEUVILLE SUR ORGE	Salles multisports (gymnases)	1	Public_Commune
LONGPONT SUR ORGE	établissement psychiatrique	2	Public_Privé
LONGPONT SUR ORGE	Personnes âgées : hébergement	1	Public_Privé
LONGPONT SUR ORGE	Tennis	1	Public_Commune
LONGPONT SUR ORGE	Salles spécialisées	1	Public_Commune
LONGPONT SUR ORGE	Salles de combat	1	Public_Commune
LONGPONT SUR ORGE	Salles non spécialisées	1	Public_Commune
LONGPONT SUR ORGE	Salles multisports (gymnases)	1	Public_Commune
LONGPONT SUR ORGE	établissement santé moyen séjour	1	Public_Privé
MAROLLES EN HUREPOIX	Personnes âgées : hébergement	1	Public_Privé
MAROLLES EN HUREPOIX	Aide sociale à l'enfance : hébergement	1	Public
MAROLLES EN HUREPOIX	Tennis	1	Public_Commune
MAROLLES EN HUREPOIX	Salles spécialisées	1	Public_Commune
MAROLLES EN HUREPOIX	Salles de combat	1	Public_Commune
MAROLLES EN HUREPOIX	Salles multisports (gymnases)	1	Public_Commune
MORSANG SUR ORGE	Maison de santé pluridisciplinaire	1	Public_Privé
MORSANG SUR ORGE	Enfants handicapés : hébergement	1	Public
MORSANG SUR ORGE	Adultes handicapés : hébergement	1	Public
MORSANG SUR ORGE	Aide sociale à l'enfance : hébergement	1	Public
MORSANG SUR ORGE	Salles spécialisées	2	Public_Commune
MORSANG SUR ORGE	Salles multisports (gymnases)	1	Public_Commune
NORVILLE	Salles spécialisées	3	Public_Commune
NORVILLE	Bassin de natation	1	Public_Commune
NORVILLE	Tennis	2	Public_Commune
NORVILLE	Salles de combat	1	Public_Commune
NORVILLE	Salles de remise en forme	2	Public_Commune
NORVILLE	Salles multisports (gymnases)	3	Public_Commune
OLLAINVILLE	Salles de combat	1	Public_Commune
OLLAINVILLE	Tennis	1	Public_Commune
OLLAINVILLE	Salles non spécialisées	2	Public_Commune
OLLAINVILLE	Salles multisports (gymnases)	1	Public_Commune
OLLAINVILLE	Camping	1	Public_Privé
PLESSIS PATE	Centre de santé	1	Public_Privé
PLESSIS PATE	Adultes handicapés : hébergement	1	Public
PLESSIS PATE	Tennis	1	Public_Commune
PLESSIS PATE	Salles spécialisées	2	Public_Commune
PLESSIS PATE	Salles multisports (gymnases)	1	Public_Commune
SAINT GERMAIN LES ARPAJON	Salles spécialisées	2	Public_Commune
SAINT GERMAIN LES ARPAJON	Salles de remise en forme	1	Public_Commune

Commune	Type de bâtiment	Nb de bâtiments	Maître d'ouvrage présumé
SAINT GERMAIN LES ARPAJON	Personnes âgées : hébergement	1	Public_Privé
SAINT GERMAIN LES ARPAJON	Enfants handicapés : hébergement	1	Public
SAINT GERMAIN LES ARPAJON	Adultes handicapés : hébergement	1	Public
SAINT GERMAIN LES ARPAJON	Tennis	1	Public_Commune
SAINT GERMAIN LES ARPAJON	Salles de combat	1	Public_Commune
SAINT GERMAIN LES ARPAJON	Salles non spécialisées	1	Public_Commune
SAINT GERMAIN LES ARPAJON	Salles multisports (gymnases)	1	Public_Commune
SAINT MICHEL SUR ORGE	Personnes âgées : hébergement	1	Public_Privé
SAINT MICHEL SUR ORGE	Adultes handicapés : hébergement	2	Public
SAINT MICHEL SUR ORGE	Bassin de natation	1	Public_Commune
SAINT MICHEL SUR ORGE	Tennis	1	Public_Commune
SAINT MICHEL SUR ORGE	Salles spécialisées	3	Public_Commune
SAINT MICHEL SUR ORGE	Salles de combat	1	Public_Commune
SAINT MICHEL SUR ORGE	Salles non spécialisées	2	Public_Commune
SAINT MICHEL SUR ORGE	Salles multisports (gymnases)	2	Public_Commune
SAINT MICHEL SUR ORGE	établissement psychiatrique	4	Public_Privé

Commune	Type de bâtiment	Nb de bâtiments	Maître d'ouvrage présumé
SAINTE GENEVIEVE DES BOIS	Personnes âgées : hébergement	3	Public_Privé
SAINTE GENEVIEVE DES BOIS	Enfants handicapés : hébergement	1	Public
SAINTE GENEVIEVE DES BOIS	Aide sociale à l'enfance : hébergement	1	Public
SAINTE GENEVIEVE DES BOIS	CHRS Centre d'hébergement et de réadaptation sociale	1	Public
SAINTE GENEVIEVE DES BOIS	Tennis	2	Public_Commune
SAINTE GENEVIEVE DES BOIS	Salles spécialisées	3	Public_Commune
SAINTE GENEVIEVE DES BOIS	Salles de combat	3	Public_Commune
SAINTE GENEVIEVE DES BOIS	Salles non spécialisées	1	Public_Commune
SAINTE GENEVIEVE DES BOIS	Salles de remise en forme	2	Public_Commune
SAINTE GENEVIEVE DES BOIS	Salles multisports (gymnases)	2	Public_Commune
VILLEMOISSON SUR ORGE	Personnes âgées : hébergement	2	Public_Privé
VILLEMOISSON SUR ORGE	Tennis	1	Public_Commune
VILLEMOISSON SUR ORGE	Salles spécialisées	2	Public_Commune
VILLEMOISSON SUR ORGE	Salles de combat	1	Public_Commune
VILLEMOISSON SUR ORGE	Salles non spécialisées	1	Public_Commune
VILLEMOISSON SUR ORGE	Salles de remise en forme	1	Public_Commune
VILLEMOISSON SUR ORGE	Salles multisports (gymnases)	1	Public_Commune
VILLIERS SUR ORGE	Tennis	1	Public_Commune
VILLIERS SUR ORGE	Salles de combat	1	Public_Commune
VILLIERS SUR ORGE	Salles multisports (gymnases)	1	Public_Commune
VILLIERS SUR ORGE	Camping	1	Public_Privé

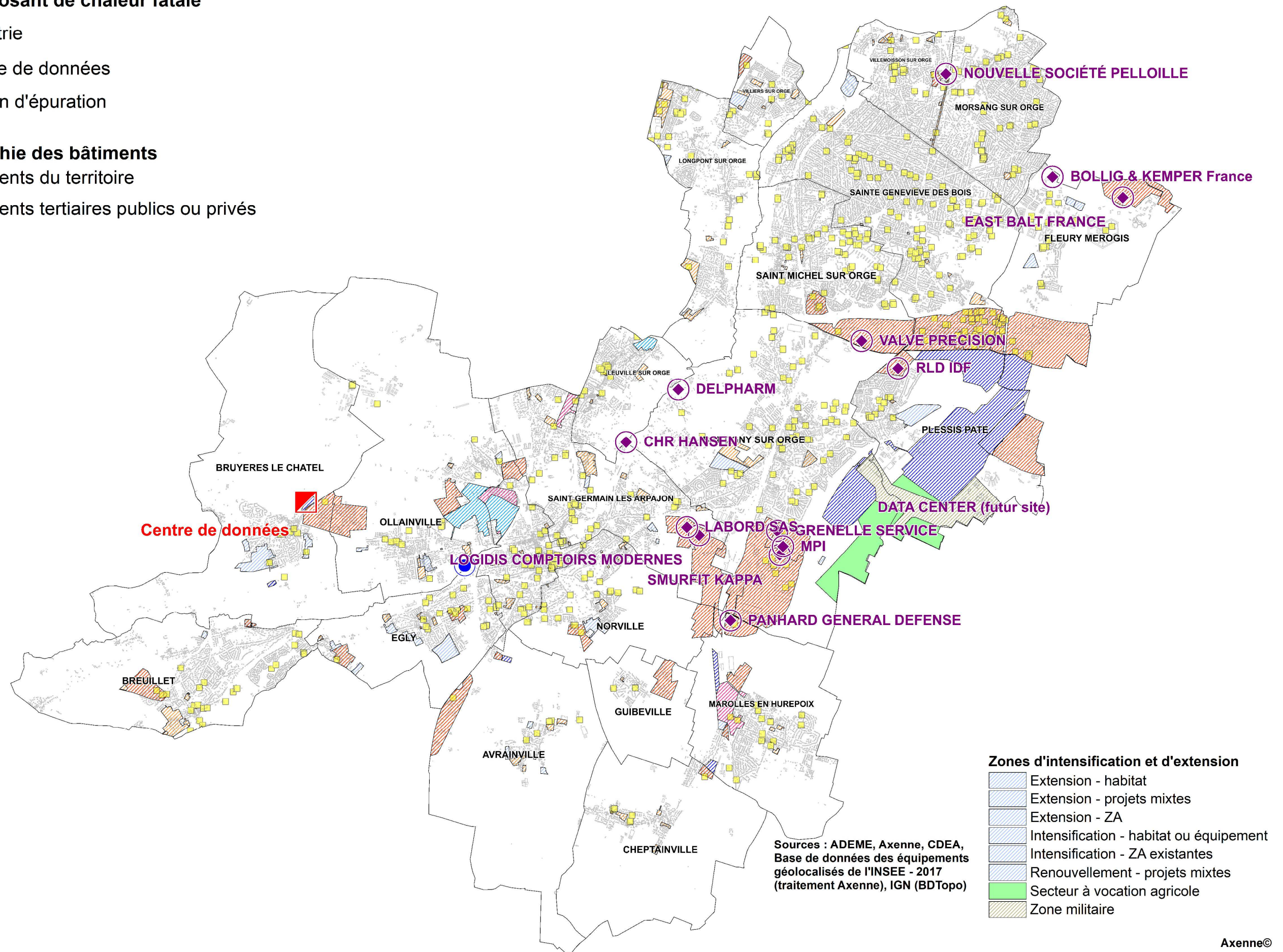
# CHALEUR FATALE

## Sites disposant de chaleur fatale

- ◆ Industrie
- ▣ Centre de données
- Station d'épuration

## Cartographie des bâtiments

- Bâtiments du territoire
- Bâtiments tertiaires publics ou privés



0 1  
kilomètres

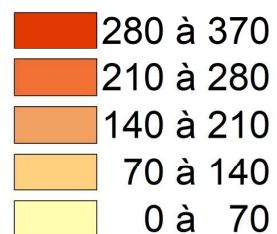


Nom	Activité	Commune	Gisement max MWh	Gisement restant BT MWh	Gisement restant HT MWh	Gisement Valorisable MWh	Source
<b>GRENELLE SERVICE</b>		<b>BRETIGNY SUR ORGE</b>	<b>9 428</b>	<b>2 568</b>	<b>6 860</b>	<b>3 406</b>	<b>ADEME-IDF</b>
CHR HANSEN		LEUVILLE SUR ORGE	25 346	8 782	3 690	0	ADEME-IDF
VALVE PRECISION		SAINT MICHEL SUR ORGE	26 340	8 684	258	0	ADEME-IDF
RLD IDF		PLESSIS PATE	1 619	0	1 449	0	ADEME-IDF
<b>BOLLIG &amp; KEMPER France</b>		<b>FLEURY MEROGIS</b>	<b>2 466</b>	<b>258</b>	<b>1 987</b>	<b>183</b>	<b>ADEME-IDF</b>
LOGIDIS COMPTOIRS MODERNES		SAINT GERMAIN LES ARPAJON	1 729	0	1 548	0	ADEME-IDF
LABORD SAS		SAINT GERMAIN LES ARPAJON	1 361	0	1 225	0	ADEME-IDF
PANHARD GENERAL DEFENSE		MAROLLES EN HUREPOIX	3 768	3 045	651	0	ADEME-IDF
EAST BALT FRANCE	Fabrication industrielle de pain et de pâtisserie fraîche	FLEURY MEROGIS	1 524				Axenne
NOUVELLE SOCIÉTÉ PELLOILLE	Fabrication industrielle de pain et de pâtisserie fraîche	VILLEMORISSON SUR ORGE	952				Axenne
SMURFIT KAPPA	Industrie du carton ondulé	BRETIGNY SUR ORGE	2 588				Axenne
DELPHARM	Fabrication de médicaments	BRETIGNY SUR ORGE	397				Axenne
MPI	Fabrication de pièces techniques en matières plastiques	BRETIGNY SUR ORGE	219				Axenne
Station d'épuration		OLLAINVILLE					Axenne
	<b>Centre de données</b>	<b>BRETIGNY SUR ORGE</b>	<b>32 850</b>				<b>Axenne</b>



# COLLECTEURS EAUX USEES

## Potentiel sur les collecteurs d'eaux usées MWh

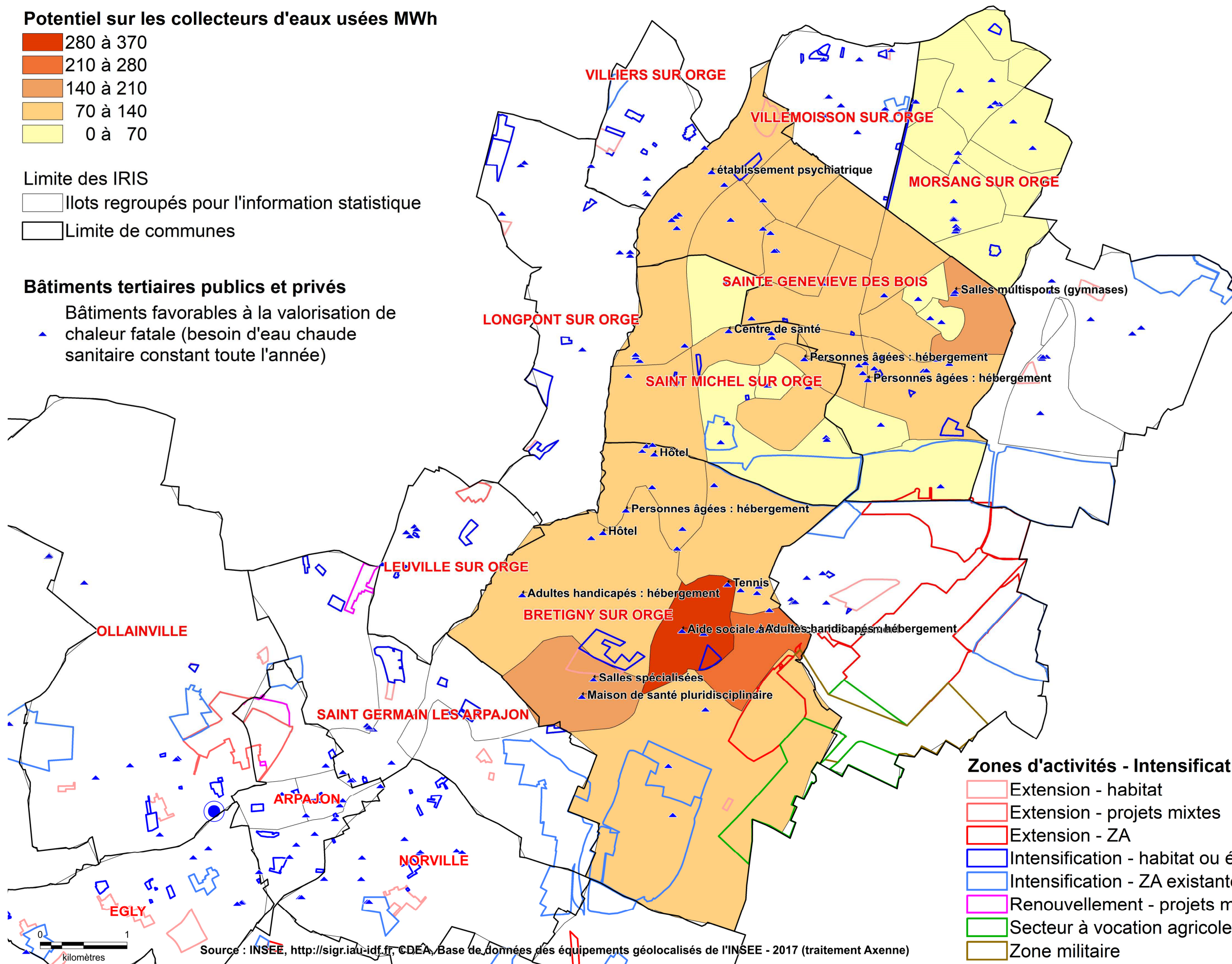


## Limite des IRIS

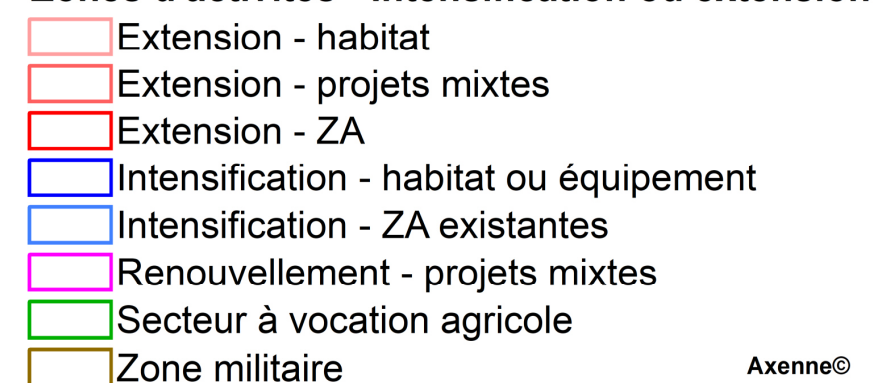


## Bâtiments tertiaires publics et privés

Bâtiments favorables à la valorisation de chaleur fatale (besoin d'eau chaude sanitaire constant toute l'année)



## Zones d'activités - Intensification ou extension



Source : INSEE, <http://sigr.iau-idf.fr>, CDEA, Base de données des équipements géolocalisés de l'INSEE - 2017 (traitement Axenne)



# SYNTHESE POTENTIELS CHALEUR RENOUVELABLE

## Schéma Directeur géothermie profonde

Zones préférentielles

## Energies renouvelables prioritaires

- Géothermie sur nappe
- Géothermie sur nappe superficielle
- Géothermie sur sondes verticales et bois énergie

## EnRs sur les bâtiments tertiaires publics ou privés

- Géothermie
- Valorisation de l'eau usée
- Bois énergie
- Solaire thermique

## Potentiel sur les collecteurs d'eaux usées

- 280 à 370
- 210 à 280
- 140 à 210
- 70 à 140
- 0 à 70

## Lmite des IRIS

Ilots regroupés pour l'information statistique

## Sites disposant de chaleur fatale

- ◆ Industrie
- ▣ Centre de données
- Station d'épuration

Réseau de chaleur :

- 1- Raccordement géothermie profonde
- 2- Géothermie sur nappe superficielle
- 3- Géothermie sur sonde

Bâtiment :

- 1- Raccordement géothermie profonde
- 2- Géothermie sur nappe superficielle
- 3- Géothermie sur sonde

Réseau de chaleur :

- 1- Bois énergie

Bâtiment :

- 1- Géothermie sur sonde
- 2- Pompe à chaleur air/eau
- 3- Bois énergie

Réseau de chaleur :

- 1- Géothermie sur nappe superficielle
- 2- Bois énergie

Bâtiment :

- 1- Géothermie sur nappe superficielle
- 2- Géothermie sur sonde
- 3- Pompe à chaleur air/eau

## Zones intensifications et extensions

- Extension - habitat
- Extension - projets mixtes
- Extension - ZA
- Renouvellement - projets mixtes
- Intensification - ZA existantes
- Intensification - habitat ou équipement
- Secteur à vocation agricole
- Zone militaire

Réseau de chaleur :

- 1- Géothermie sur nappe superficielle
- 2- Géothermie sur sonde

Bâtiment :

- 1- Géothermie sur nappe superficielle
- 2- Géothermie sur sonde
- 3- Pompe à chaleur air/eau




# **POTENTIEL DE DEVELOPPEMENT ELECTRICITE RENOUVELABLE**



# SOLAIRE PHOTOVOLTAÏQUE

## Implantation de capteurs solaires délicate


 Périmètre de 500m au abord des monuments historiques

## Implantation de capteurs solaire difficile

 Site inscrit

 Site classé

## Potentiel photovoltaïque

 Ombrières de parking


 Plan d'eau

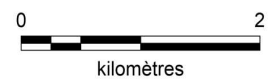
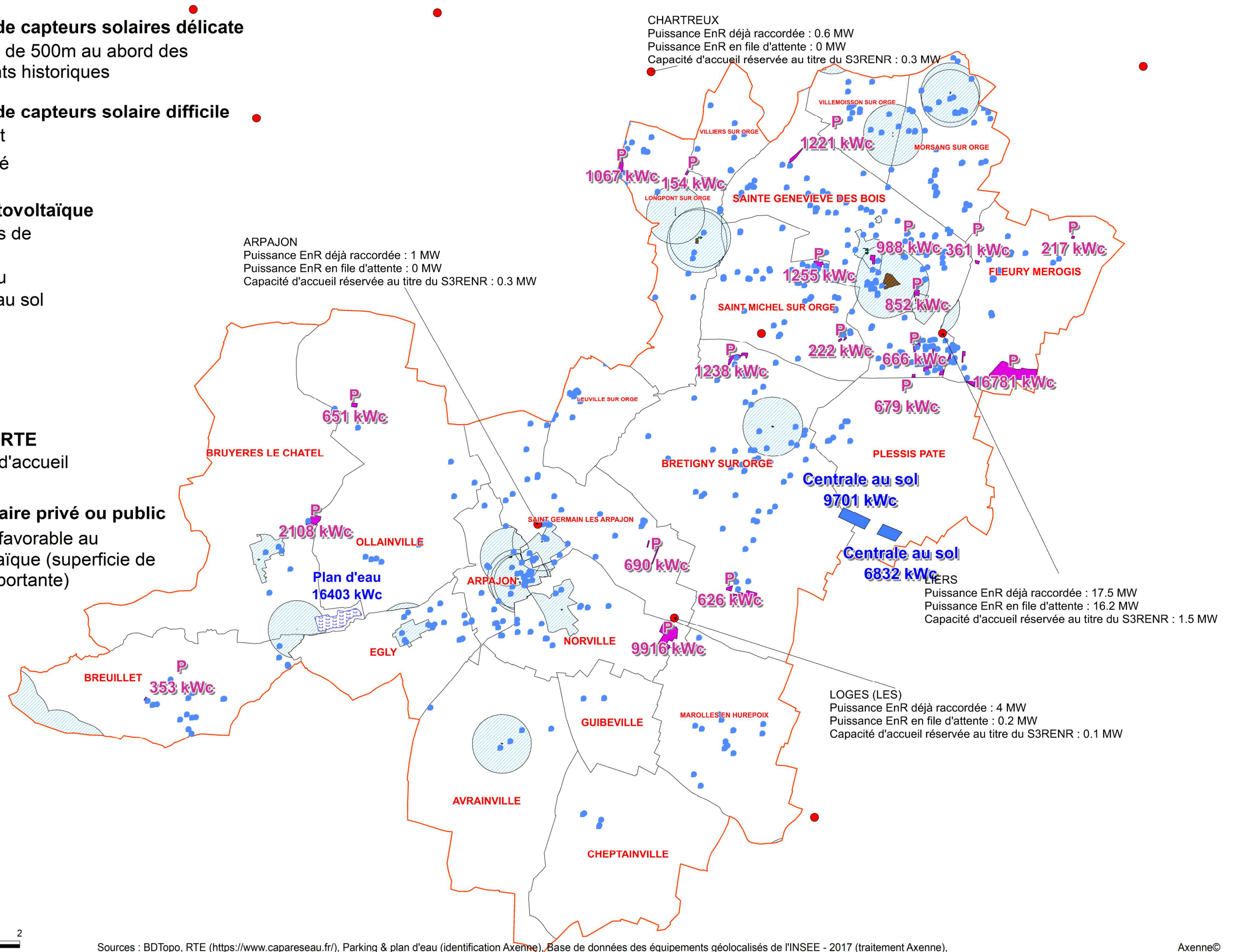
 Centrale au sol

## Poste source RTE

 Capacité d'accueil

## Bâtiment tertiaire privé ou public

 Bâtiment favorable au photovoltaïque (superficie de toiture importante)





Nous indiquons ci-dessous les bâtiments tertiaires publics ayant a priori des surfaces de toiture intéressantes et situés sur des zones favorables pour l'implantation de modules photovoltaïques (il y a également des bâtiments tertiaires privés: centres commerciaux, etc mais nous ne les présentons pas, ils sont présents sur la carte) :

Commune	Type de bâtiment	Nb de bâtiments	Maître d'ouvrage présumé
ARPAJON	DDFiP (Direction départementale des Finances publiques)	3	Public
ARPAJON	école maternelle	3	Public_Commune
ARPAJON	école élémentaire	3	Public_Commune
ARPAJON	Lycée d'enseignement général et/ou technologique	2	Public
ARPAJON	Lycée d'enseignement professionnel	1	Public
ARPAJON	Personnes âgées : hébergement	2	Public_Privé
ARPAJON	Enfants handicapés : hébergement	1	Public
ARPAJON	Adultes handicapés : hébergement	1	Public
ARPAJON	Autres établissements pour adultes et familles en difficulté	1	Public_Privé
ARPAJON	Gare de voyageurs d'intérêt régional	1	Public
NORVILLE	Salles spécialisées	3	Public_Commune
ARPAJON	Salles spécialisées	2	Public_Commune
SAINT GERMAIN LES ARPAJON	Salles spécialisées	2	Public_Commune
ARPAJON	Salles de combat	1	Public_Commune
ARPAJON	Salles de remise en forme	1	Public_Commune
SAINT GERMAIN LES ARPAJON	Salles de remise en forme	1	Public_Commune
ARPAJON	Salles multisports (gymnases)	3	Public_Commune
ARPAJON	Cinéma	1	Public
AVRAINVILLE	école élémentaire	1	Public_Commune
AVRAINVILLE	Salles non spécialisées	1	Public_Commune
AVRAINVILLE	Bowling	1	
BRETIGNY SUR ORGE	école maternelle	5	Public_Commune
BRETIGNY SUR ORGE	école élémentaire	10	Public_Commune
BRETIGNY SUR ORGE	Collège	3	Public
BRETIGNY SUR ORGE	Lycée d'enseignement général et/ou technologique	1	Public
BRETIGNY SUR ORGE	SEP Section d'enseignement professionnel	1	Public_Privé
BRETIGNY SUR ORGE	Institut universitaire	1	Public_Etat
BRETIGNY SUR ORGE	Personnes âgées : hébergement	1	Public_Privé
BRETIGNY SUR ORGE	Adultes handicapés : hébergement	4	Public
BRETIGNY SUR ORGE	Aide sociale à l'enfance : hébergement	4	Public
BRETIGNY SUR ORGE	CHRS Centre d'hébergement et de réadaptation sociale	1	Public
BRETIGNY SUR ORGE	Centre accueil demandeur d'asile	1	Public_Etat
BRETIGNY SUR ORGE	Autres établissements pour adultes et familles en difficulté	1	Public_Privé
BRETIGNY SUR ORGE	Gare de voyageurs d'intérêt régional	1	Public
BRETIGNY SUR ORGE	Salles spécialisées	6	Public_Commune
BRETIGNY SUR ORGE	Salles de combat	3	Public_Commune
BRETIGNY SUR ORGE	Salles de remise en forme	2	Public_Commune
BRETIGNY SUR ORGE	Salles multisports (gymnases)	2	Public_Commune
BRETIGNY SUR ORGE	Cinéma	1	Public
BREUILLET	Gendarmerie	1	Public
BREUILLET	école maternelle	2	Public_Commune
BREUILLET	école élémentaire	2	Public_Commune
BREUILLET	Personnes âgées : hébergement	1	Public_Privé
BREUILLET	Gare de voyageurs d'intérêt régional	2	Public
BREUILLET	Salles spécialisées	1	Public_Commune
BREUILLET	Salles de combat	1	Public_Commune
BREUILLET	Salles non spécialisées	2	Public_Commune

Commune	Type de bâtiment	Nb de bâtiments	Maître d'ouvrage présumé
BREUILLET	Salles de remise en forme	1	Public_Commune
BREUILLET	Salles multisports (gymnases)	1	Public_Commune
BRUYERES LE CHATEL	école maternelle	1	Public_Commune
BRUYERES LE CHATEL	école élémentaire	1	Public_Commune
BRUYERES LE CHATEL	Personnes âgées : hébergement	1	Public_Privé
BRUYERES LE CHATEL	Salles de combat	1	Public_Commune
BRUYERES LE CHATEL	Salles multisports (gymnases)	2	Public_Commune
CHEPTAINVILLE	école maternelle	1	Public_Commune
CHEPTAINVILLE	école élémentaire	1	Public_Commune
CHEPTAINVILLE	Salles non spécialisées	1	Public_Commune
CHEPTAINVILLE	Salles multisports (gymnases)	1	Public_Commune
EGLY	Gendarmerie	1	Public
EGLY	école maternelle	3	Public_Commune
EGLY	école élémentaire	3	Public_Commune
EGLY	Enfants handicapés : hébergement	1	Public
EGLY	Aide sociale à l'enfance : hébergement	2	Public
EGLY	Gare de voyageurs d'intérêt régional	1	Public
EGLY	Salles spécialisées	1	Public_Commune
EGLY	Salles de combat	1	Public_Commune
EGLY	Salles non spécialisées	1	Public_Commune
EGLY	Salles multisports (gymnases)	1	Public_Commune
FLEURY MEROGIS	Gendarmerie	1	Public
FLEURY MEROGIS	école maternelle	3	Public_Commune
FLEURY MEROGIS	école élémentaire	3	Public_Commune
FLEURY MEROGIS	Personnes âgées : hébergement	1	Public_Privé
FLEURY MEROGIS	Autres établissements pour adultes et familles en difficulté	1	Public_Privé
FLEURY MEROGIS	Salles spécialisées	2	Public_Commune
FLEURY MEROGIS	Salles de combat	1	Public_Commune
FLEURY MEROGIS	Salles non spécialisées	1	Public_Commune
FLEURY MEROGIS	Salles de remise en forme	2	Public_Commune
FLEURY MEROGIS	Salles multisports (gymnases)	2	Public_Commune
GUIBEVILLE	école élémentaire	1	Public_Commune
GUIBEVILLE	Salles non spécialisées	1	Public_Commune
LEUVILLE SUR ORGE	école maternelle	1	Public_Commune
LEUVILLE SUR ORGE	école élémentaire	1	Public_Commune
LEUVILLE SUR ORGE	Personnes âgées : hébergement	1	Public_Privé
LEUVILLE SUR ORGE	Salles spécialisées	1	Public_Commune
LEUVILLE SUR ORGE	Salles de combat	1	Public_Commune
LEUVILLE SUR ORGE	Salles non spécialisées	1	Public_Commune
LEUVILLE SUR ORGE	Salles multisports (gymnases)	1	Public_Commune
LONGPONT SUR ORGE	école maternelle	2	Public_Commune
LONGPONT SUR ORGE	école élémentaire	3	Public_Commune
LONGPONT SUR ORGE	Personnes âgées : hébergement	1	Public_Privé
LONGPONT SUR ORGE	Salles spécialisées	1	Public_Commune
LONGPONT SUR ORGE	Salles de combat	1	Public_Commune
LONGPONT SUR ORGE	Salles non spécialisées	1	Public_Commune
LONGPONT SUR ORGE	Salles multisports (gymnases)	1	Public_Commune
MAROLLES EN HUREPOIX	Gendarmerie	1	Public
MAROLLES EN HUREPOIX	école maternelle	2	Public_Commune
MAROLLES EN HUREPOIX	école élémentaire	1	Public_Commune
MAROLLES EN HUREPOIX	Collège	1	Public
MAROLLES EN HUREPOIX	Personnes âgées : hébergement	1	Public_Privé
MAROLLES EN HUREPOIX	Aide sociale à l'enfance : hébergement	1	Public
MAROLLES EN HUREPOIX	Gare de voyageurs d'intérêt régional	1	Public
MAROLLES EN HUREPOIX	Salles spécialisées	1	Public_Commune
MAROLLES EN HUREPOIX	Salles de combat	1	Public_Commune
MAROLLES EN HUREPOIX	Salles multisports (gymnases)	1	Public_Commune

Commune	Type de bâtiment	Nb de bâtiments	Maître d'ouvrage présumé
BRUYERES LE CHATEL	Salles spécialisées	1	Public_Commune
OLLAINVILLE	Salles de combat	1	Public_Commune
BRUYERES LE CHATEL	Salles de remise en forme	1	Public_Commune
MORSANG SUR ORGE	école maternelle	8	Public_Commune
MORSANG SUR ORGE	école élémentaire	8	Public_Commune
MORSANG SUR ORGE	Collège	2	Public
MORSANG SUR ORGE	Lycée d'enseignement professionnel	1	Public
MORSANG SUR ORGE	Personnes âgées : hébergement	1	Public_Privé
MORSANG SUR ORGE	Enfants handicapés : hébergement	1	Public
MORSANG SUR ORGE	Adultes handicapés : hébergement	2	Public
MORSANG SUR ORGE	Aide sociale à l'enfance : hébergement	1	Public
MORSANG SUR ORGE	Salles spécialisées	3	Public_Commune
MORSANG SUR ORGE	Salles de combat	1	Public_Commune
MORSANG SUR ORGE	Salles non spécialisées	2	Public_Commune
MORSANG SUR ORGE	Salles de remise en forme	1	Public_Commune
MORSANG SUR ORGE	Salles multisports (gymnases)	3	Public_Commune
NORVILLE	école maternelle	1	Public_Commune
NORVILLE	école élémentaire	1	Public_Commune
NORVILLE	Collège	2	Public
NORVILLE	Gare de voyageurs d'intérêt régional	1	Public
NORVILLE	Salles de combat	1	Public_Commune
NORVILLE	Bowling	1	
NORVILLE	Salles de remise en forme	2	Public_Commune
NORVILLE	Salles multisports (gymnases)	3	Public_Commune
OLLAINVILLE	école maternelle	2	Public_Commune
OLLAINVILLE	école élémentaire	2	Public_Commune
OLLAINVILLE	Collège	1	Public
OLLAINVILLE	Salles non spécialisées	2	Public_Commune
OLLAINVILLE	Salles multisports (gymnases)	1	Public_Commune
PLESSIS PATE	école maternelle	1	Public_Commune
PLESSIS PATE	école élémentaire	1	Public_Commune
PLESSIS PATE	Adultes handicapés : hébergement	1	Public
PLESSIS PATE	Salles spécialisées	2	Public_Commune
PLESSIS PATE	Salles multisports (gymnases)	1	Public_Commune
SAINTE GENEVIEVE DES BOIS	DDFiP (Direction départementale des Finances publiques)	1	Public
SAINTE GENEVIEVE DES BOIS	école maternelle	9	Public_Commune
SAINTE GENEVIEVE DES BOIS	école élémentaire	12	Public_Commune
SAINTE GENEVIEVE DES BOIS	Collège	3	Public
SAINTE GENEVIEVE DES BOIS	Lycée d'enseignement général et/ou technologique	2	Public
SAINTE GENEVIEVE DES BOIS	SEP Section d'enseignement professionnel	1	Public_Privé
SAINTE GENEVIEVE DES BOIS	Personnes âgées : hébergement	3	Public_Privé
SAINTE GENEVIEVE DES BOIS	Enfants handicapés : hébergement	1	Public
SAINTE GENEVIEVE DES BOIS	Aide sociale à l'enfance : hébergement	1	Public
SAINTE GENEVIEVE DES BOIS	CHRS Centre d'hébergement et de réadaptation sociale	1	Public
SAINTE GENEVIEVE DES BOIS	Autres établissements pour adultes et familles en difficulté	4	Public_Privé

Commune	Type de bâtiment	Nb de bâtiments	Maître d'ouvrage présumé
SAINTE GENEVIEVE DES BOIS	Gare de voyageurs d'intérêt régional	1	Public
SAINTE GENEVIEVE DES BOIS	Salles spécialisées	6	Public_Commune
SAINTE GENEVIEVE DES BOIS	Salles de combat	3	Public_Commune
SAINTE GENEVIEVE DES BOIS	Salles non spécialisées	1	Public_Commune
SAINTE GENEVIEVE DES BOIS	Salles de remise en forme	4	Public_Commune
SAINTE GENEVIEVE DES BOIS	Salles multisports (gymnases)	5	Public_Commune
SAINTE GENEVIEVE DES BOIS	Cinéma	1	Public
SAINT GERMAIN LES ARPAJON	école maternelle	3	Public_Commune
SAINT GERMAIN LES ARPAJON	école élémentaire	5	Public_Commune
SAINT GERMAIN LES ARPAJON	Collège	1	Public
SAINT GERMAIN LES ARPAJON	Personnes âgées : hébergement	1	Public_Privé
SAINT GERMAIN LES ARPAJON	Enfants handicapés : hébergement	1	Public
SAINT GERMAIN LES ARPAJON	Adultes handicapés : hébergement	1	Public
SAINT GERMAIN LES ARPAJON	Salles de combat	1	Public_Commune
SAINT GERMAIN LES ARPAJON	Salles non spécialisées	1	Public_Commune
SAINT GERMAIN LES ARPAJON	Salles multisports (gymnases)	1	Public_Commune
SAINT MICHEL SUR ORGE	école maternelle	7	Public_Commune
SAINT MICHEL SUR ORGE	école élémentaire	7	Public_Commune
SAINT MICHEL SUR ORGE	Collège	2	Public
SAINT MICHEL SUR ORGE	Lycée d'enseignement général et/ou technologique	1	Public
SAINT MICHEL SUR ORGE	SEP Section d'enseignement professionnel	1	Public_Privé
SAINT MICHEL SUR ORGE	Personnes âgées : hébergement	2	Public_Privé
SAINT MICHEL SUR ORGE	Adultes handicapés : hébergement	2	Public
SAINT MICHEL SUR ORGE	Centre accueil demandeur d'asile	1	Public_Etat
SAINT MICHEL SUR ORGE	Autres établissements pour adultes et familles en difficulté	1	Public_Privé
SAINT MICHEL SUR ORGE	Gare de voyageurs d'intérêt régional	1	Public
SAINT MICHEL SUR ORGE	Salles spécialisées	3	Public_Commune
SAINT MICHEL SUR ORGE	Salles de combat	1	Public_Commune
SAINT MICHEL SUR ORGE	Salles non spécialisées	2	Public_Commune
SAINT MICHEL SUR ORGE	Salles multisports (gymnases)	3	Public_Commune
SAINT MICHEL SUR ORGE	Cinéma	1	Public
VILLEMORISSON SUR ORGE	Maison de justice et du droit	1	Public
VILLEMORISSON SUR ORGE	école maternelle	1	Public_Commune
VILLEMORISSON SUR ORGE	école élémentaire	2	Public_Commune
VILLEMORISSON SUR ORGE	Collège	1	Public
VILLEMORISSON SUR ORGE	Personnes âgées : hébergement	2	Public_Privé
VILLEMORISSON SUR ORGE	Salles spécialisées	2	Public_Commune
VILLEMORISSON SUR ORGE	Salles de combat	1	Public_Commune
VILLEMORISSON SUR ORGE	Salles non spécialisées	1	Public_Commune
VILLEMORISSON SUR ORGE	Salles de remise en forme	1	Public_Commune
VILLEMORISSON SUR ORGE	Salles multisports (gymnases)	1	Public_Commune
VILLIERS SUR ORGE	école maternelle	1	Public_Commune
VILLIERS SUR ORGE	école élémentaire	1	Public_Commune
VILLIERS SUR ORGE	Salles de combat	1	Public_Commune
VILLIERS SUR ORGE	Salles multisports (gymnases)	1	Public_Commune



### Légende des territoires

▭ Limite de commune

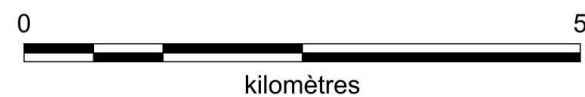
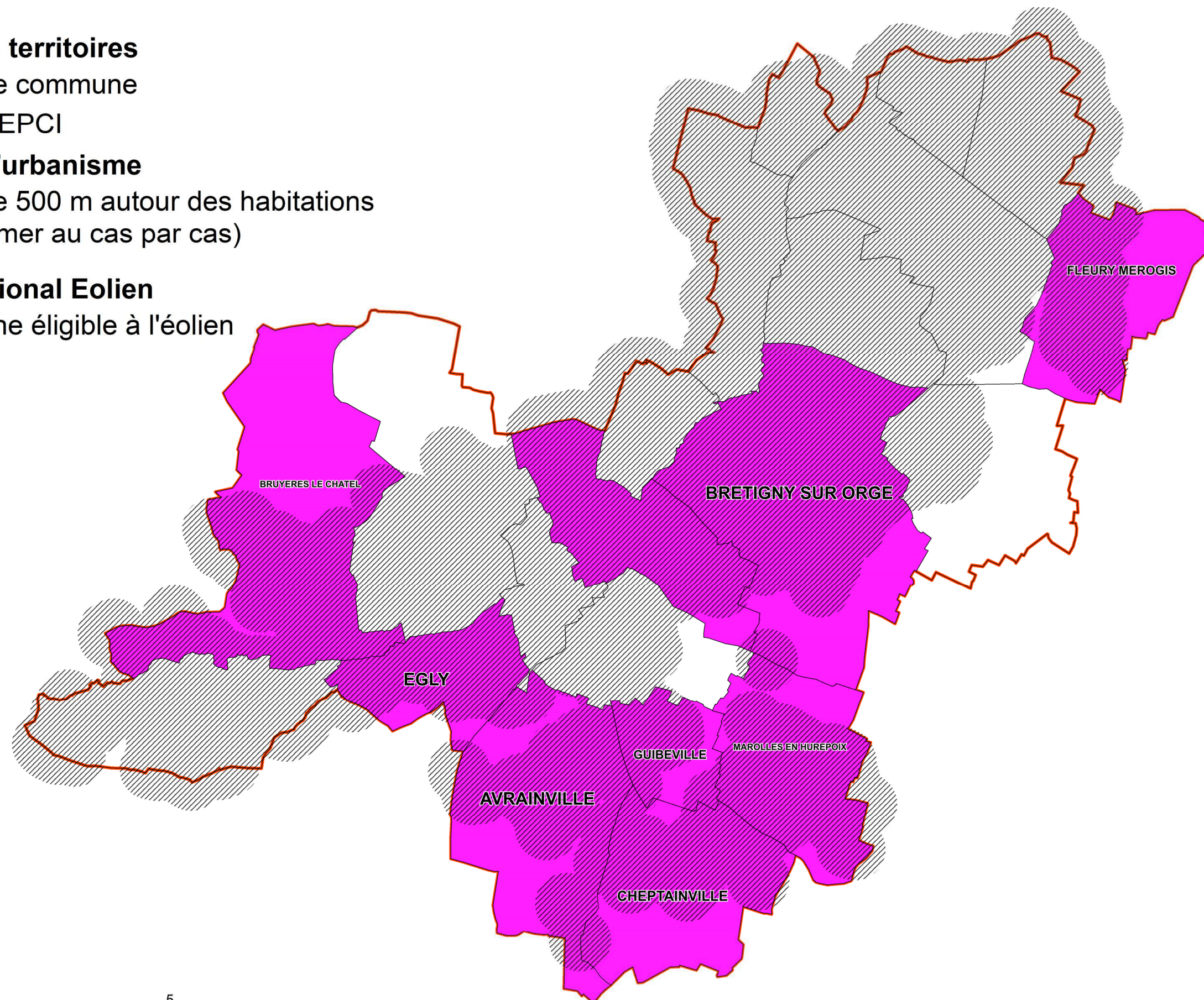
▭ Limite d'EPCI

### Contrainte d'urbanisme

▨ Limite de 500 m autour des habitations  
(à confirmer au cas par cas)

### Schéma Régional Eolien

■ Commune éligible à l'éolien




Source : IGN BDTopo, SRE Ile de France



# SYNTHESE POTENTIELS ELECTRICITE RENOUEVABLE

## Implantation de capteurs solaires délicate

 Périmètre de 500m au abord des monuments historiques

## Implantation de capteurs solaire difficile

 Site inscrit  
 Site classé

## Potentiel photovoltaïque

 Ombrières de parking  
 Plan d'eau  
 Centrale au sol

## Potentiel éolien

 Zones a priori favorable

## Bâtiment tertiaire privé ou public

Bâtiment favorable au photovoltaïque (superficie de toiture importante)

